



ПОЛОТЕНЦЕСУШИТЕЛИ ИЗ НЕРЖАВЕЮЩЕЙ СТАЛИ

ТЕХНИЧЕСКИЙ ПАСПОРТ

Полотенцесушитель бытовой для систем отопления и ГВС
ТУ 4923-001-73365718-2005

Изготовитель: ООО «Кубатура», 195030, Россия, Санкт-Петербург, ул. Коммуны, д. 67.
www.stilye.ru



301116

1. Общие указания

1.1. Полотенцесушитель бытовой предназначен для сушки текстильных изделий, а также обогрева ванн и душевых комнат.

1.2. Конструктивно полотенцесушители выпускаются в различных моделях: «Минор», «Версия-Б», «П-образные», «П-образные с 2 полками», «М-образные», «М-образные с 2 полками», «Дуэт», «Дуэт с 2 полками», «Тандем», «Тандем с 2 полками».



Модель «Дуэт»



Модель «Тандем»



Модель «Минор»



Модель «Версия-Б»



Модель «П-образная»



Модель «М-образная»

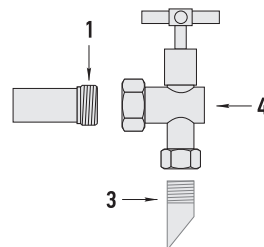
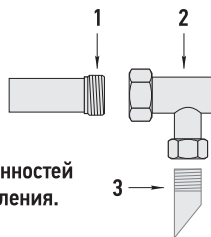
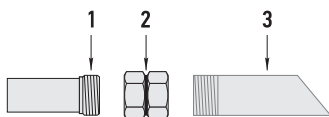
2. Технические характеристики

- 2.1. Изделие изготовлено из пищевой нержавеющей стали.
- 2.2. Рабочее давление: от 3 до 25 атм.
- 2.3. Давление испытаний: 60 атм.
- 2.4. Температура теплоносителя: до 105 °С.

3. Комплектация

- 3.1. Полотенцесушитель..... 1 шт.
- 3.2. Кронштейн телескопический (кроме П-обр., М-обр.)..... 1 к-т
- 3.3. Воздушный клапан (Минор, Версия-Б)..... 2 шт.
- 3.4. Паспорт..... 1 шт.
- 3.5. Полотенцесушитель упакован в полиэтиленовый пакет и коробку из гофрокартона.

4. Варианты подключения полотенцесушителя к системе ГВС или отопления



Внимание! Тип соединения зависит от особенностей подключения к вашей системе ГВС или отопления.

- 1) Наружная резьба G 1";
- 2) Соединитель прямой/угловой (не входит в комплектацию изделия);
- 3) Трубопровод (не входит в комплектацию изделия);
- 4) Вентиль запорный (не входит в комплектацию изделия).

Рис. 1

Дополнительная комплектация:



Комплект соединительный
прямой G 1" НГ x 1" НГ
арт. 02102-1010 / 2шт



Комплект соединительный
прямой G 1" НГ x 1" НР
арт. 02103-1010 / 2шт



Комплект фитингов
прямой G 1" НГ x 3/4" ВН.Р
арт. 02101-1034 / 2шт



Комплект фитингов
прямой G 1" НГ x 3/4" НР
арт. 02100-1034 / 2шт



Комплект фитингов
прямой G 1" НГ x 1/2" ВН.Р
арт. 02101-1012 / 2шт



Комплект фитингов
прямой G 1" НГ x 1/2" НР
арт. 02100-1012 / 2шт



Уголок переходной
G 1" НГ x 3/4" НГ
арт. 02001-1034



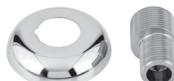
Уголок переходной
G 1" НГ x 3/4" НР
арт. 02000-1034



Уголок переходной
G 1" НГ x 1/2" НР
арт. 02000-1012



Уголок переходной
G 1" НР x 1/2" НГ
арт. 02002-0110



Отражатель с эксцентриком
для ПС «Стиль»
арт. 00100-3400



Отражатель декоративный
для ПС «Стиль»
арт. 00100-0002 - 1/2"
арт. 00100-0034 - 3/4"
арт. 00100-0100 - 1"



Вентиль запорный (скрытый)
G 1" НГ x 3/4" НГ
арт. 01001-1034



Вентиль запорный (скрытый)
G 1" НГ x 1/2" НР
арт. 01001-1012



Вентиль запорный (круглый)
G 1" НГ x 3/4" НГ
арт. 01000-1034



Вентиль запорный (круглый)
G 1" НГ x 1/2" НР
арт. 01000-1012



Вентиль запорный (крестовой)
G 1" НГ x 3/4" НГ
арт. 01002-1034



Вентиль запорный (крестовой)
G 1" НГ x 1/2" НР
арт. 01002-1012



Кронштейн (ХРОМ)
для ПС «Стиль» М; П-обр.
разъемное кольцо d = 28 мм (к-т)
арт. 00100-0000



Вешалка-крючок
для модели Минор 00601-****
арт. 00100-0050

5. Правила монтажа и эксплуатации

5.1. Подключение полотенцесушителя к системе ГВС или отопления осуществляется последовательно к основной магистрали (см. рис. 1).

5.2. Полотенцесушитель должен быть установлен с согласия жилищно-эксплуатационных служб, согласно СНиП 2.04.01-85 и правилам эксплуатации жилых помещений, с последующим испытанием и составлением акта приемки выполненных работ.

5.3. Максимальное рабочее давление, на которое рассчитан полотенцесушитель, – 25 атм. Если рабочее давление в системах ГВС или отопления выше указанного, следует предусмотреть установку редуктора, ограничивающего давление до 25 атм.

5.4. Особое внимание необходимо уделить уходу за изделием – необходимо исключить использование всех видов абразивных материалов, таких как металлические мочалки, губки грубой текстуры, чистящие порошки и другие средства, способные оставить царапины на поверхности изделия. Особенно следует избегать моющих средств, содержащих следующие вещества: соляную кислоту, фосфорную кислоту, уксусную кислоту, хлор. Хлорид алюминия, входящий в состав антиперспирантов, при попадании на поверхность изделия также может вызвать изменение цвета изделия. Для ухода за изделием производитель рекомендует применять мягкую ткань, смоченную в мыльном растворе на основе средства для мытья посуды.

5.5. Нагрузка на полотенцесушитель не должна превышать 5 (пять) кг.

5.6. Во избежание возникновения электрокоррозии запрещается заземлять электрические приборы через системы водоснабжения и отопления.

6. Свидетельство о приемке

6.1. Полотенцесушитель бытовой соответствует требованиям технических условий ТУ 4923-001-73365718-2005 и признан годным к эксплуатации.

6.2. Производитель оставляет за собой право вносить изменения в изделие без указания в паспорте.

7. Гарантийные обязательства

7.1. Производитель гарантирует работоспособность изделия в течение 5 лет со дня продажи при условии соблюдения правил монтажа и эксплуатации.

7.2. Производитель не несет ответственности за отсутствие циркуляции воды в полотенцесушителе, возникшее вследствие нарушения технологического процесса сборки и монтажа изделия, а также особенностей разводки систем ГВС и отопления.

7.3. Полотенцесушитель, вышедший из строя в течение гарантийного срока, подлежит обмену (возврату) только при наличии паспорта на изделие с датой продажи и штампом ОТК.

Штамп ОТК

Дата выпуска: «___» _____ 20__ г.

**С правилами монтажа и эксплуатации ознакомлен.
С гарантийными обязательствами производителя согласен.
К внешнему виду и комплектации изделия претензий не имею.**

Артикул изделия: _____ Дата продажи: «___» _____ 20__ г.

Покупатель: _____ / _____ / (Ф. И. О.)

Продавец: _____ / _____ / (Ф. И. О.)



Изготовитель: ООО «Кубатура»
195030, Россия, г. Санкт-Петербург, ул. Коммуны, д. 67.
СЕРТИФИКАТ РОСС RU.AG92.H05503
ТУ 4923-001-73365718-2005
www.stilye.ru

